

一 SM100-B 与 VEGA 雷达液位计 HART 通讯图片:

2) E+H 产品调试软件 TOF TOOL

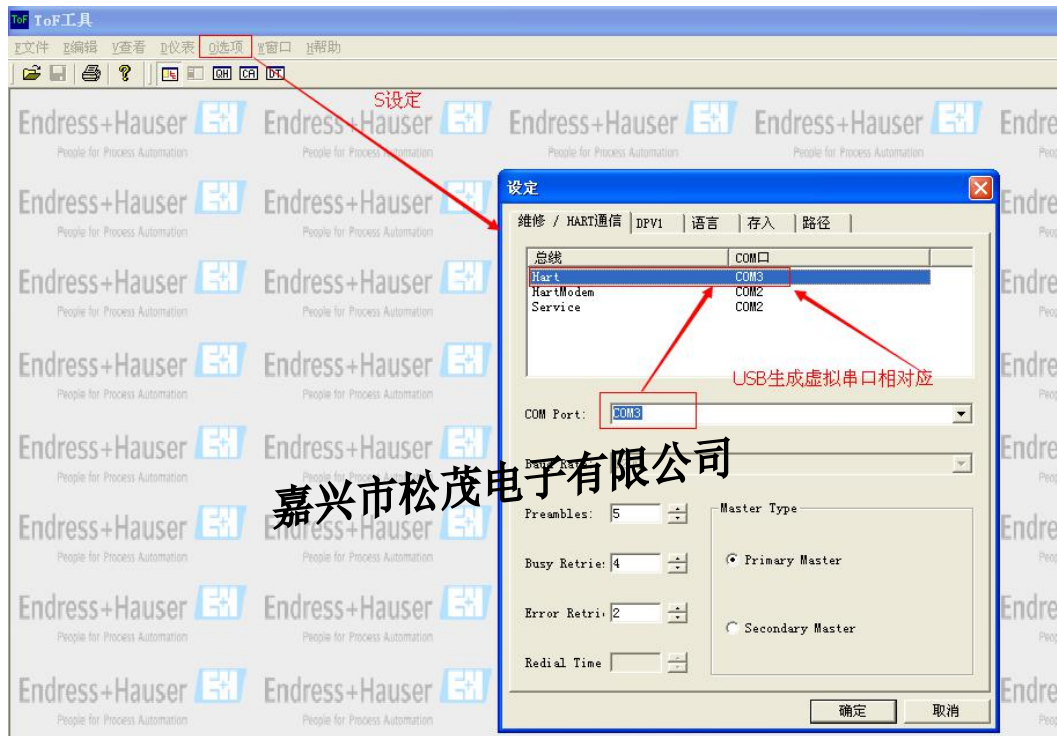


3) SM100-C 与 PMP51 压力变送器实际连接图



二>TOF TOOL 调试步骤

1> 选择对应串口



2> 关闭这个软件,重新启动,重新进入界面



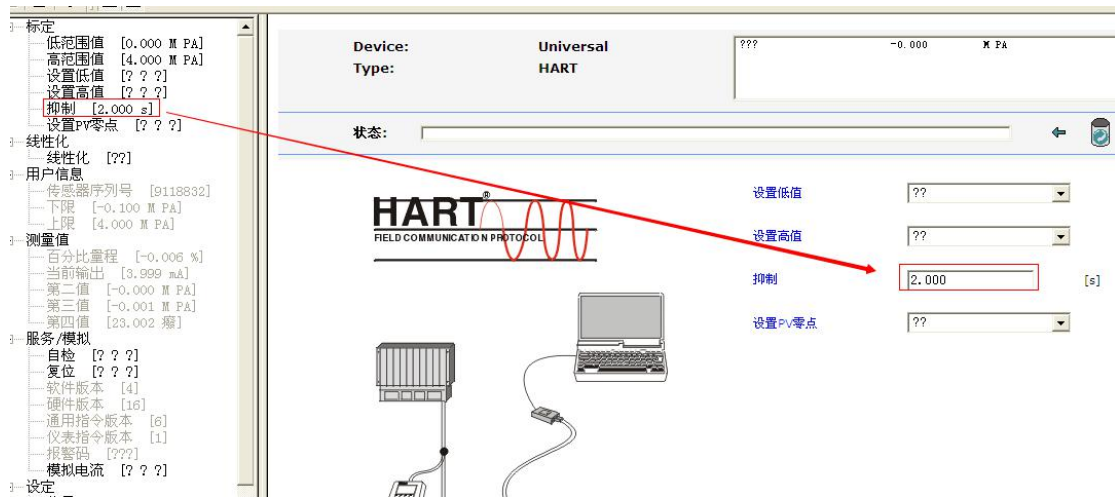
3> 进入参数读取及配置界面



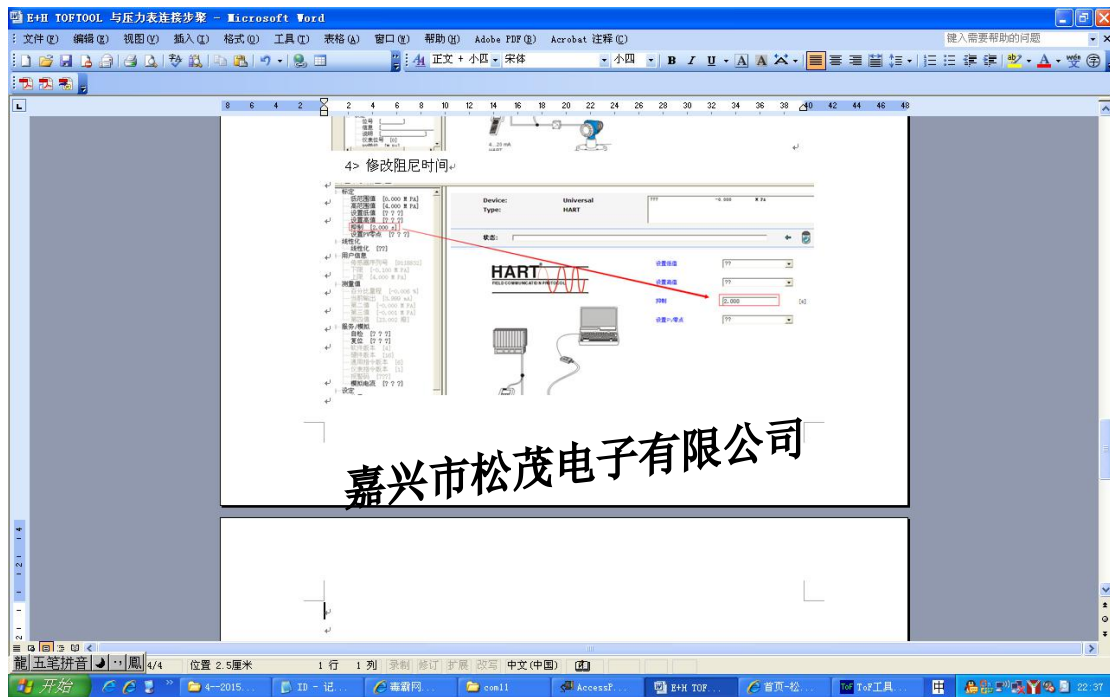
4> 读取数据参数



5>修改阻尼时间



6> 仪表测量值



以上由嘉兴市松茂电子有限公司技术部提供

2015 -10-08