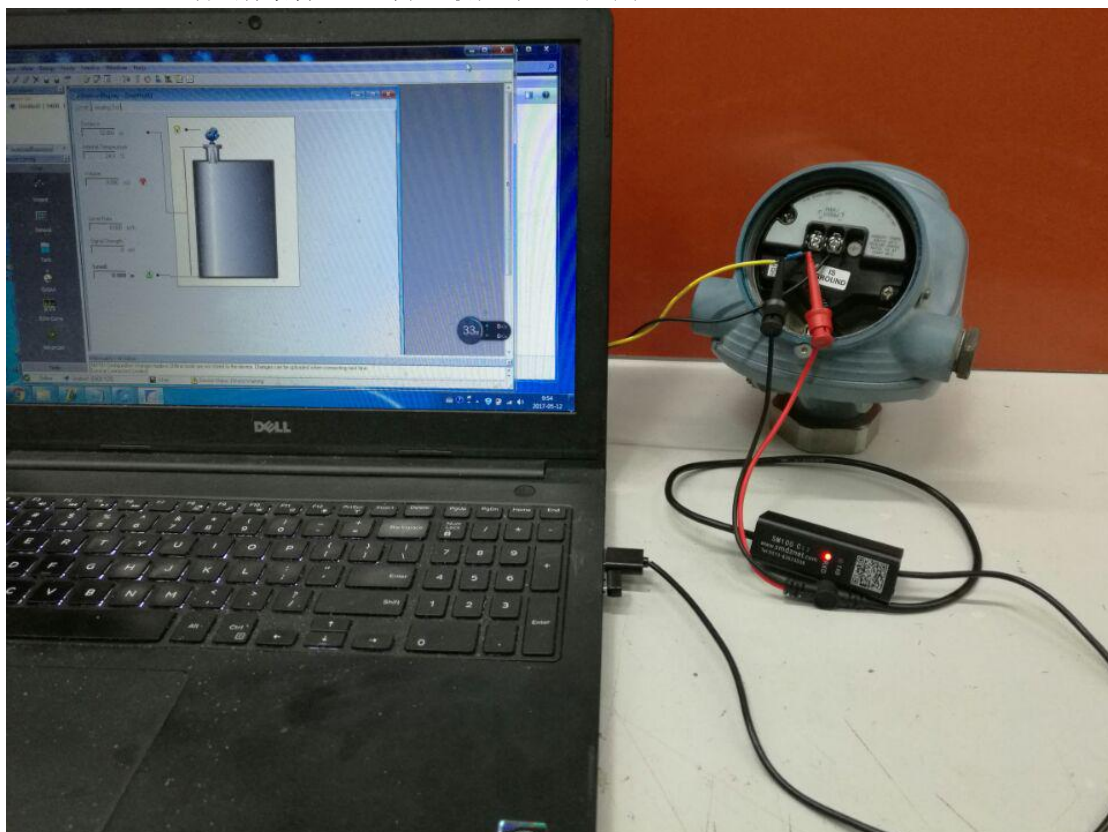


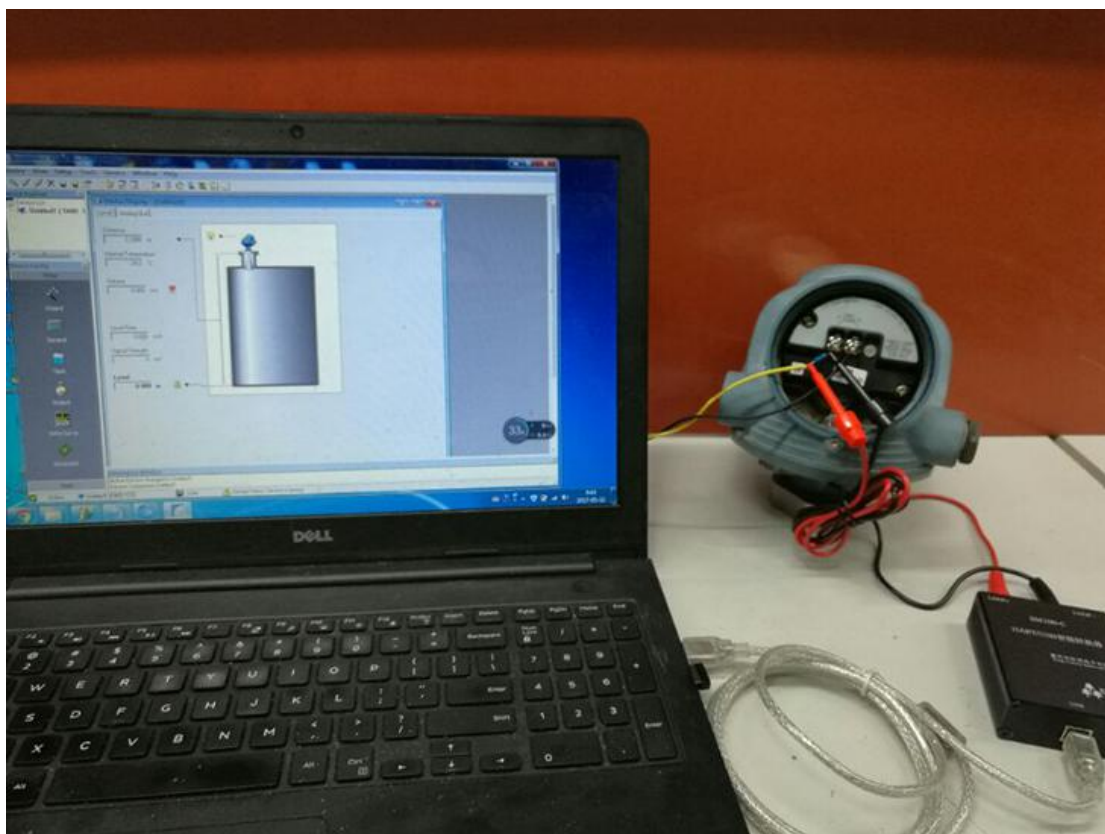
SM100-C(III)与罗斯蒙特 5400 雷达液位计通讯应用



SM100-C (II) 与罗斯蒙特 5400 雷达液位计通讯应用



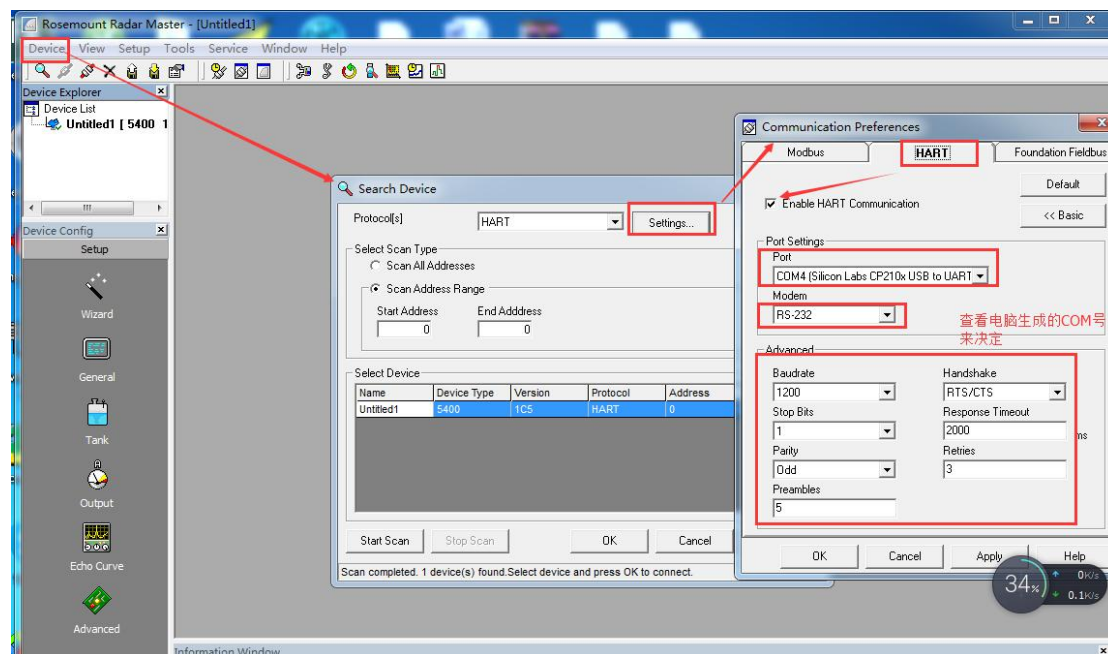
SM100-C 与罗斯蒙特 5400 雷达液位计通讯应用



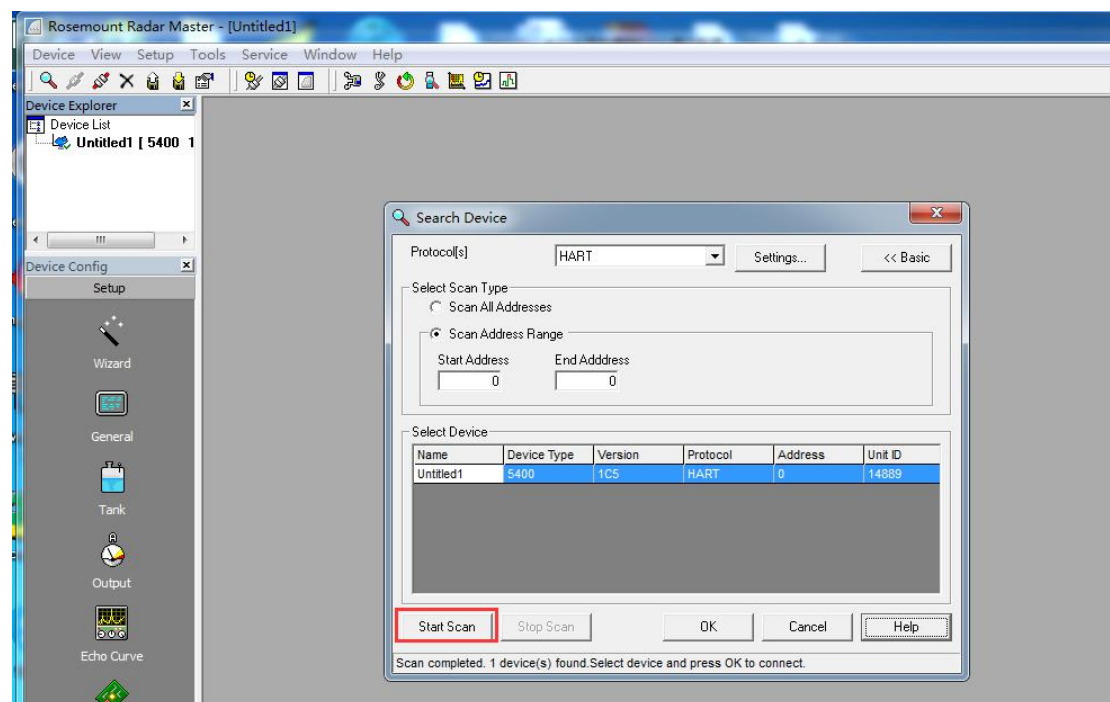
第一步，点运行，出下面窗口



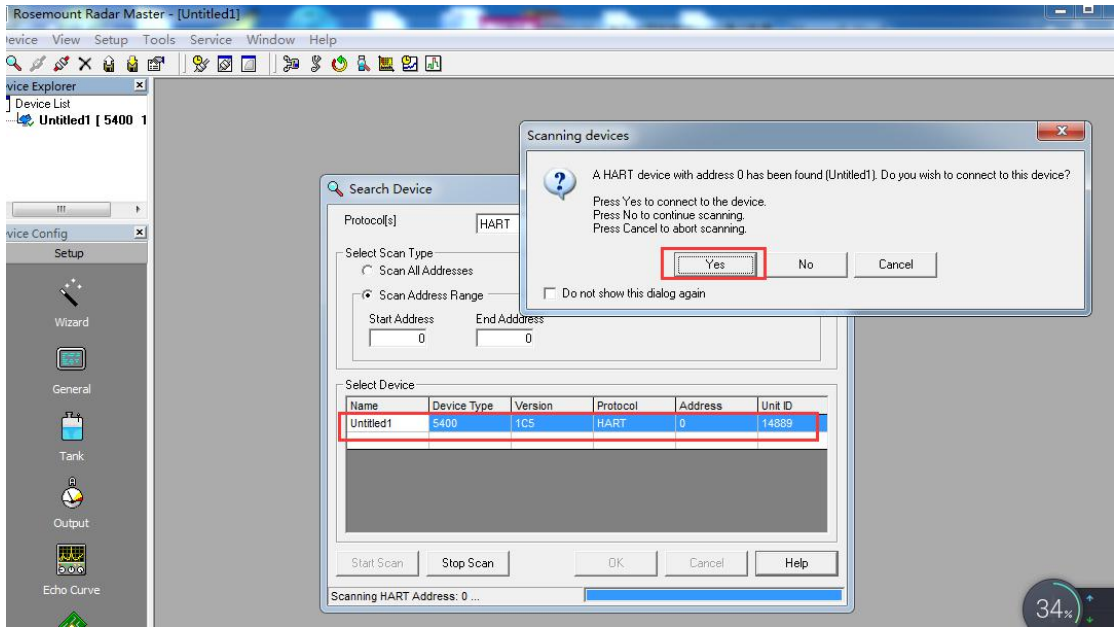
第二步 设备通讯端口配置



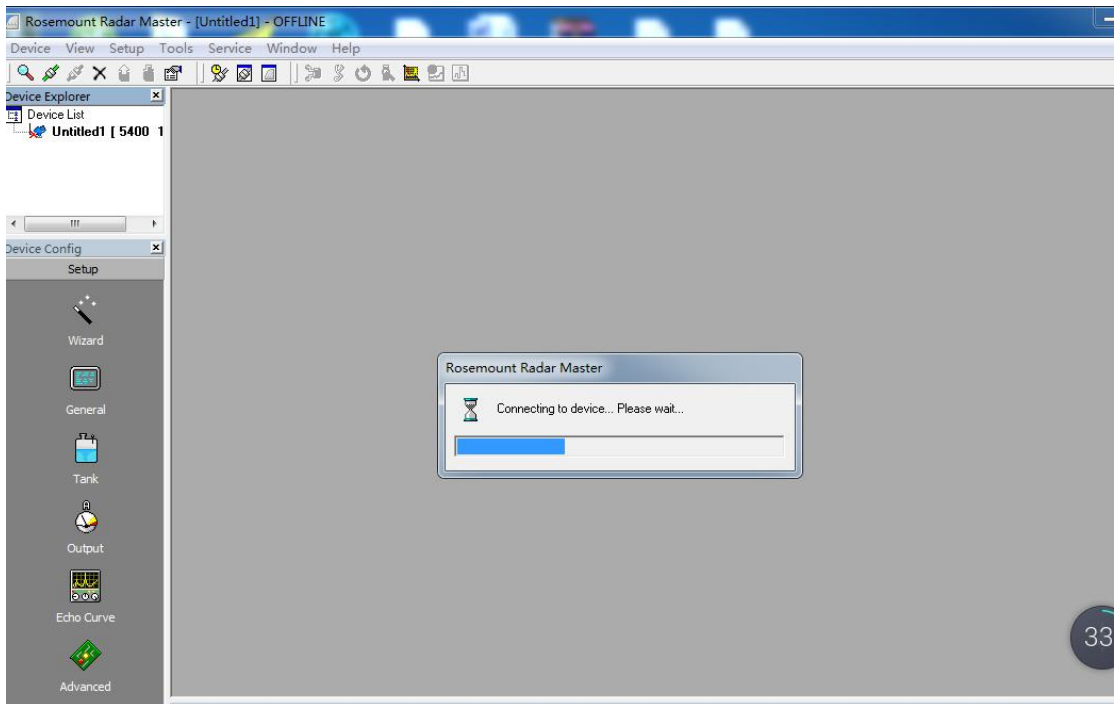
第三步 查找

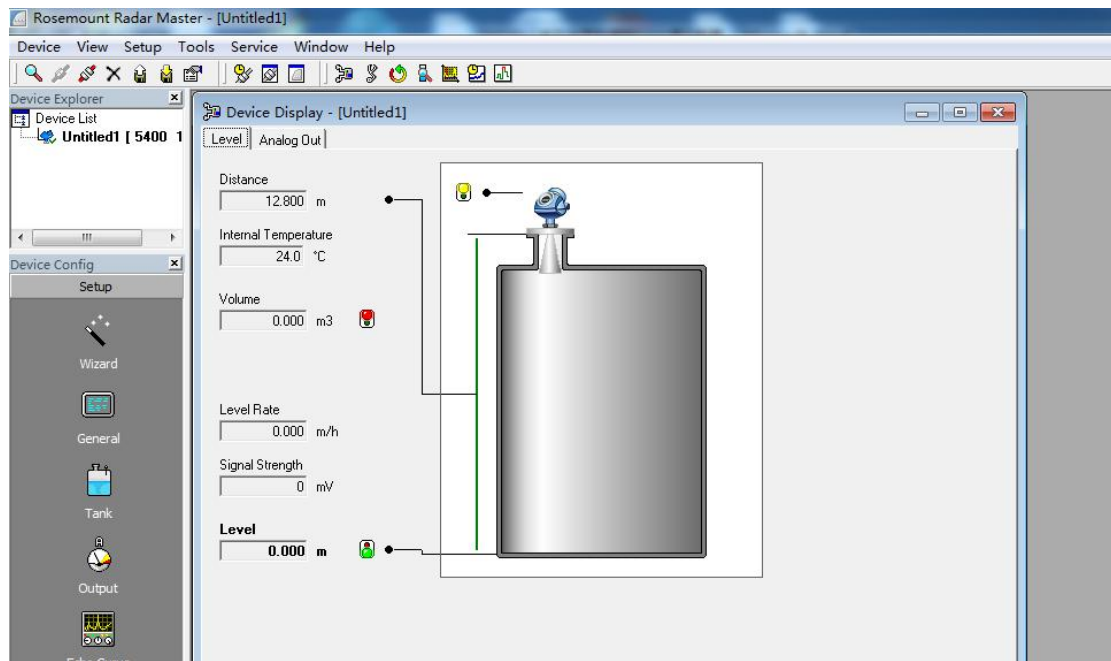


第四步 找到设备



第 5 步 查设备信息





以上有松茂电子技术部提供
2017-05-10